

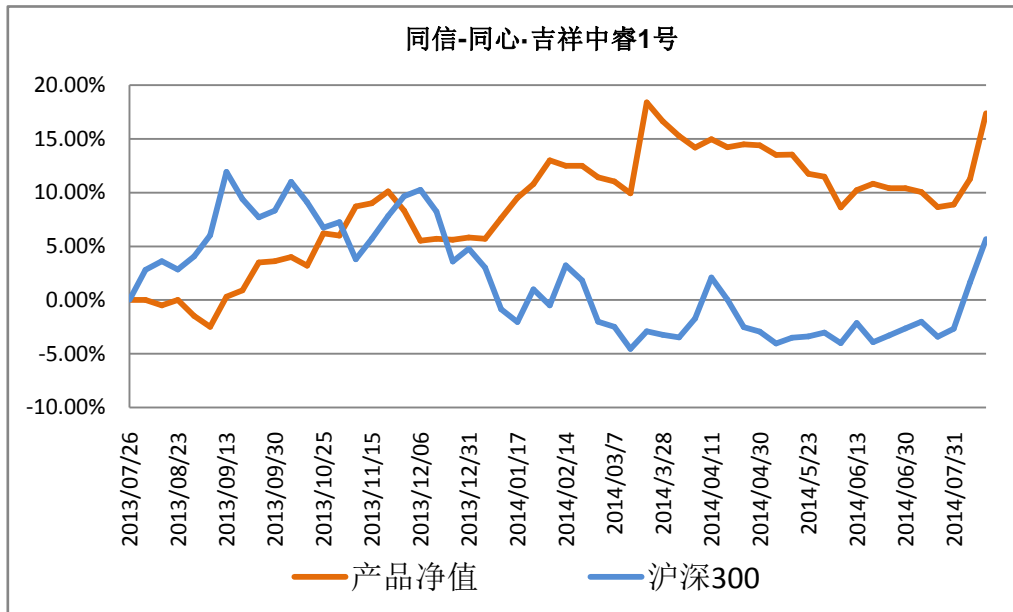
一、产品业绩表现

产品名称	同信证券-同心吉祥中睿 1 号资产管理计划		
成立日期	2013 年 7 月 26 日		
单位净值 (元/份)	月初	1.102	累计净值
	月末	1.161	1.161
本月净值增长	5.35%	本月沪深 300 表现	8.55%
成立以来回报	16.10%	同期沪深 300 表现	5.68%

免责声明：本报告仅用于向本信托产品的投资人汇报本产品期内运作情况，本公司不承担以本报告为基础进行的任何投资活动所可能导致的风险。

客服热线：4000997169

图 1：产品成立以来净值表现与大盘（沪深 300）走势的对照



注：信托最新净值请查阅我公司网站：www.chinassic.com

免责声明：本报告仅用于向本信托产品的投资人汇报本产品期内运作情况，本公司不承担以本报告为基础进行的任何投资活动所可能导致的风险。

客服热线：4000997169

二、市场行情研究及投资策略分析

（一）上月市场回顾

7月大盘结束了长达数月的低位震荡走势，终于开始上涨，成交量也随之放大，说明市场由弱势转好，许多长期观望的资金终于进场。

7月初继续维持了一个弱势的行情，股市的总体成交量略微有所增加。在7月21日之后许多观望资金终于开始看好A股市场的反弹，市场成交量开始明显增大，指数也跟着大幅上涨。

板块方面，7月最主流热点主要是军工和国企改革。月初，随着军工证券化和改制的预期越发强烈，军工板块成为了市场炒作的主战场，军工龙头航天科技在7天内出现了惊人的6个涨停板。7月下旬，随着国务院国资委宣布国家开发投资公司、中粮集团等六家中央企业纳入首批国企改革试点名单，改革概念成为了市场最热门的板块，从最早期龙头中粮地产的三连板到中成股份的五连板，国企改革概念在发酵的同时打响了大盘上冲的第一枪。之后华电集团改革，兵工集团改革和地方国企改革的概念也开始迎来热炒。大盘也随着改革概念的热炒开始了权重股的拉升，有色、煤炭、银行、券商和地产等板块轮流发力，引领了这波指数疯狂的走势。

（二）本月操作情况

现货方面，月初基于对大盘会继续箱体震荡的判断，针对军工和新能源汽车及其周边这两个热点板块，公司维持了非常小仓位的操作，陆续买入了军工板块的中国重工，中国卫星，航天电子，新能源汽车板块的金瑞科技，万向钱潮，江淮汽车，中科三环，宁波韵升，和烯碳新材等。虽然对板块的判断相对准确，但是由于市场表现较弱，上半月的操作总体上有小额的亏损。月末公司结合大盘向上的走势，跟随市场的热点，主要对权重股尤其是银行和券商等板块个股进行了大仓位的操作，获得了一定的利润。期间买入的永泰能源，中信证券，方正证券，兴业银行等个股都获得了较好收益。

然而，7月初公司判断市场趋势仍将以窄幅震荡为主，从交易成功率和风控考虑，7月总体仓位还是偏小，介入市场的时间稍微有所滞后，本月获得的收益落后于市场的平均收益。

期货方面，由于宏观经济层面预期改变，月初公司维持了对于大盘震荡的判断，在股指

免责声明：本报告仅用于向本信托产品的投资人汇报本产品期内运作情况，本公司不承担以本报告为基础进行的任何投资活动所可能导致的风险。

客服热线：4000997169

期货的操作上相对保守，股指期货本月盈利幅度较低。

（三）下月市场展望

1、下月趋势判断

经济数据继续好转，整体国民经济在结构调整和产业转型的阵痛后逐渐企稳，上半年打到了政府预期的 GDP 增幅 7.5，上半年实施的各种微刺激政策对经济企稳也起到了一定的支撑。预计 8 月份整体经济能继续维持稳健，大盘会在一段冲高之后在压力位附近震荡调整，后市还会继续上涨，总体预测指数会是拉升然后震荡然后继续拉升的行情。

2、下月需关注的板块

市场向上的驱动力主要来自于大盘蓝筹股的上涨，后市可能像银行，券商，有色，煤炭等大盘股还会有继续向上的动力。除此之外，整个下半年的最主流热点应该还是中央和地方政府主导的国企改革概念。如果改革概念有进一步的发酵，后市还会继续受到资金的热捧。



公司地址：成都锦江区下东大街段 216 号喜年广场 A 幢 608 B 室

电话：028-86528951

客服热线：4000997169

公司网址：<http://www.chinassic.com/>

客服市场部邮箱：service@chinassic.com

免责声明：本报告仅用于向本信托产品的投资人汇报本产品期内运作情况，本公司不承担以本报告为基础进行的任何投资活动所可能导致的风险。

客服热线：4000997169