

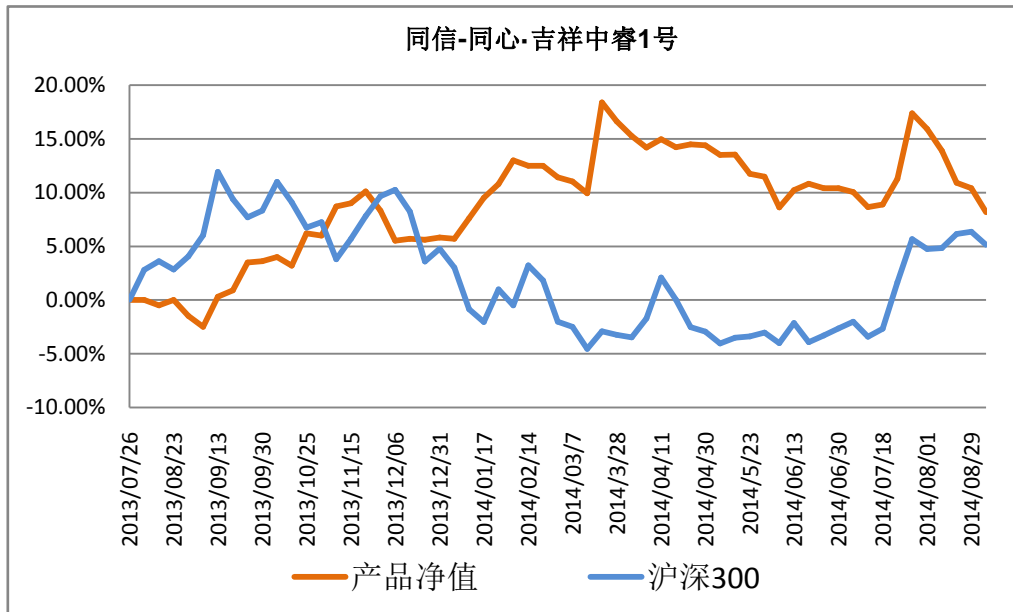
## 一、产品业绩表现

产品名称	同信证券-同心吉祥中睿 1 号资产管理计划		
成立日期	2013 年 7 月 26 日		
单位净值 (元/份)	月初	1.161	累计净值
	月末	1.085	1.085
本月净值增长	-6.55%	本月沪深 300 表现	-0.51%
成立以来回报	8.5%	同期沪深 300 表现	5.14%

免责声明：本报告仅用于向本信托产品的投资人汇报本产品期内运作情况，本公司不承担以本报告为基础进行的任何投资活动所可能导致的风险。

客服热线：4000997169

图 1：产品成立以来净值表现与大盘（沪深 300）走势的对照



注：信托最新净值请查阅我公司网站：[www.chinassic.com](http://www.chinassic.com)

免责声明：本报告仅用于向本信托产品的投资人汇报本产品期内运作情况，本公司不承担以本报告为基础进行的任何投资活动所可能导致的风险。

客服热线：4000997169

## 二、市场行情研究及投资策略分析

### （一）八月市场回顾

继七月大盘一波放量上涨至短暂的高位后，整个八月份便开始了调整选择方向的阶段，市场里资金也出现迷茫的情况。

八月初大盘开始试探七月份指数上涨的高度，资金接二连三的上下试探。指数反复的情况较多，创业板指数明显强于上证指数，但是在八月接近尾声的时候，A股市场又出现凝重的阴霾。

板块方面，八月份市场主要围绕着国企改革、电子商务、传统媒体改革、全息手机等轮流接连炒作。月初延续了七月份的国企改革、兵工集团改革和各地方改革，紧接着7月份亿思达正式推出全球首款全息手机 takee，其颠覆性的科技创新技术吸引了市场的广泛关注，全息手机板块以深天马A为领头羊开始断断续续的上涨；随着阿里巴巴即将在美国上市，引爆电商概念持续升温；下半月中央全面深化改革领导小组第四次会议审议通过了《关于推动传统媒体和新兴媒体融合发展的指导意见》，并且受习主席强调推动传统媒体和新兴媒体融合发展，传统媒体板块开始发力上涨。

### （二）八月操作情况

现货方面，月初公司基于权重行业估值修复判断，买入光大银行、宏源证券、农业银行，总体上获得一定收益，但由于市场缺乏整体性资金流入迹象，参与仓位较轻，收益体现一般，同时军工板块买入时机出现一定误判，买入的航天电子出现较多的亏损；本月中旬基于对指数走势处于调整阶段的判断，公司以小仓位参与新能源汽车、互联网金融等概念，但由于题材炒作持续性较差，出现小额亏损，小仓位买入四川长虹、中天城投等获取一定收益，基本上八月中旬收益处于持平状态；月末公司把握住了传媒板块上涨机会，期间买入凤凰传媒、时代出版等传媒个股，因为大盘指数在月末出现明显的下跌趋势，传媒板块的走势出现较大的波动，在传媒板块上的收益缩减；考虑到电商受市场热捧，但是强势个股流通盘小，公司基于电商概念以及公司资金体量选择了参与流通盘较大的苏宁云商，出现了亏损。八月份震荡行情使得公司仅取得小幅收益。

期货方面，8月市场整体维持震荡格局，区间波动较小，未出现明显趋势性行情，在这样的市场背景下，对我们来讲，操作难度加大，我们在控制交易仓位的情况下捕捉波动机会

免责声明：本报告仅用于向本信托产品的投资人汇报本产品期内运作情况，本公司不承担以本报告为基础进行的任何投资活动所可能导致的风险。

客服热线：4000997169

进行交易，但在震荡区间整体交易盈利比率不高，节奏控制欠佳。出现了亏损。

对于8月期指的亏损，一方面源于对这种横盘震荡市场中，中睿策略本身的局限性，另一方面在这样行情中，我们仓位控制虽小，但在胜率不高的情况下，参与较为频繁，这是我们在后期需要进一步完善的。

### （三）九月市场展望

#### 1、九月趋势判断

距离“沪港通”正式启动的时间或越来越近，外资的涌入已经刺激香港与内地两地股票成交量明显放大，对投资者信心构成提振。8月份的官方中国非制造业（或服务业）PMI指数较7月份微升0.2个点，达54.4。而稍后发布的汇丰非制造业指数则从7月份的50跳升到54.1。这些数据显示出8月份中国服务业的活力在增强，预计9月份大盘会上冲并出现调整状态。

#### 2、九月需关注的板块

指数上涨需要权重板块的推动，大盘蓝筹上涨依然是大盘指数上涨的动力。而且军工、新能源等都成为中线概念，改革依然是市场资金喜好的方面。重点关注沪港通临近的炒作机会。



公司地址：成都锦江区下东大街段216号喜年广场A幢608B室

电话：028-86528951

客服热线：4000997169

公司网址：<http://www.chinassic.com/>

客服市场部邮箱：[service@chinassic.com](mailto:service@chinassic.com)

免责条款：本报告仅用于向本信托产品的投资人汇报本产品期内运作情况，本公司不承担以本报告为基础进行的任何投资活动所可能导致的风险。

客服热线：4000997169