

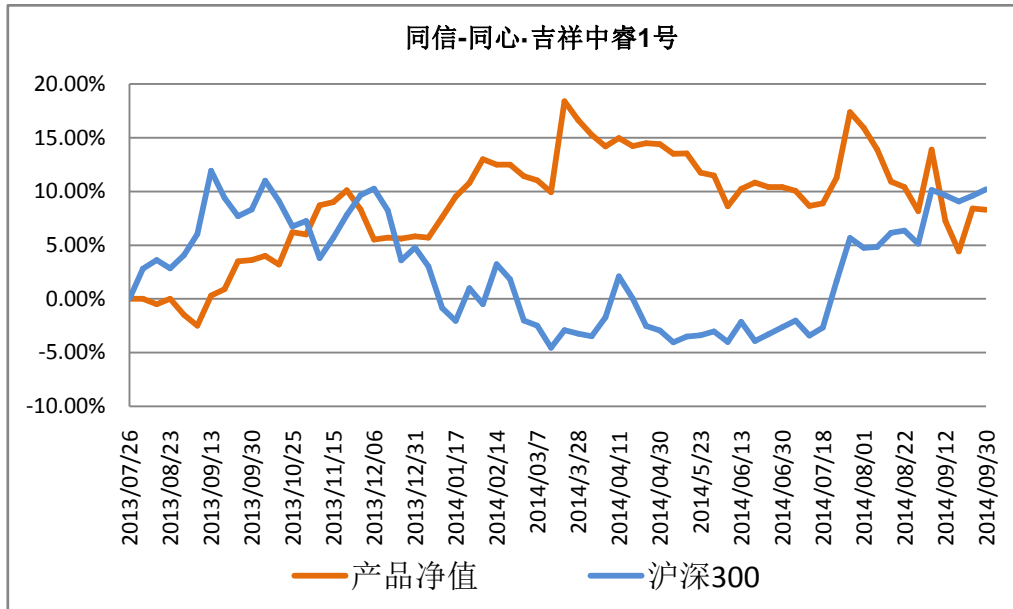
一、产品业绩表现

产品名称	同信证券-同心吉祥中睿 1 号资产管理计划		
成立日期	2013 年 7 月 26 日		
单位净值 (元/份)	月初	1.085	累计净值
	月末	1.088	1.088
本月净值增长	0.28%	本月沪深 300 表现	4.82%
成立以来回报	8.8%	同期沪深 300 表现	10.21%

免责声明：本报告仅用于向本信托产品的投资人汇报本产品期内运作情况，本公司不承担以本报告为基础进行的任何投资活动所可能导致的风险。

客服热线：4000997169

图 1：产品成立以来净值表现与大盘（沪深 300）走势的对照



注：信托最新净值请查阅我公司网站：www.chinassic.com

免责声明：本报告仅用于向本信托产品的投资人汇报本产品期内运作情况，本公司不承担以本报告为基础进行的任何投资活动所可能导致的风险。

客服热线：4000997169

二、市场行情研究及投资策略分析

（一）九月市场简述

9月上证指数涨幅为6.62%，沪深300指数涨幅为4.82%。经过8月的盘整后，9月股指延续了7月份的涨势强劲攀升，创下18个月以来的新高。创业板综指继续维持慢牛趋势，不断刷新历史新高。

在改革预期的进一步增强，市场流动性的相对宽松以及沪港通即将开通等利好因素刺激下，在权重板块的带领下，9月股指不断创出今年的新高，成交量逐步放大。

板块方面，9月初主流热点是电子商务。2014年上半年，我国电子商务继续保持快速发展的势头，市场规模不断扩大，网上消费群体增长迅速。新兴起的P2P(对等联网)概念成为电子商务板块的最主流热点；阿里巴巴9月19日在美国纽约证券交易所上市交易，总市值超过了亚马逊的市值，促进了电子商务板块的活跃。9月中下旬，随着航天科工系资产证券化加速以及军工科研院所改制细则即将出台，军工板块继续活跃，同时激活了部分大盘低价股。随着市场参与新兴行业高价股的热情减弱，加之众多低价股由于长期下跌，低价股很自然会受到避险资金青睐。9月下旬，随着十八届四中全会临近，出台土地改革政策的预期增强，部分土地流转概念股表现活跃。

（二）九月操作情况

现货方面，月初基于对大盘会震荡向上的判断，针对低价、军工、券商、电商等主流热点板块，公司维持了10%-20%左右仓位的操作，买入了低价股板块的中国重工、际华集团、TCL集团、盐田港、包钢股份，军工板块的航空动力、北方导航、中国重工、航天机电、中航动控，券商板块的兴业证券、海通证券、长江证券、东吴证券以及电商板块的苏宁电器等。

月初参与的部分小市值个股出现一定程度的亏损，而后积极调整参与策略，参与兴业证券、中国重工、际华集团、长江证券、中国中冶等取得了较好的收益。基于公司最大程度地风险控制，9月小仓位参与部分小市值个股，20%左右仓位参与部分低价大盘股，有效锁定了本月的大部分利润。

期货方面，公司的判断上出现小幅偏差，保证金影响仓位导致了一定程度亏损，但每次都能果断清仓出局，有效地防止了亏损的扩大，严格执行了公司的投资策略。

免责声明：本报告仅用于向本信托产品的投资人汇报本产品期内运作情况，本公司不承担以本报告为基础进行的任何投资活动所可能导致的风险。

客服热线：4000997169

（三）十月市场展望

1、十月趋势判断

目前市场已经对沪港通以及四中全会所带来的改革以及增量资金的预期非常乐观，由此也激发了市场明显的做多人气，而需要指出的是，沪港通打开资本市场的大门，目前依然有额度限制，属于实验阶段，是一个逐步放开的过程，而四中全会更多的是提出改革的总体纲领，具体实施也仍需时日，除非出台的措施还要好于市场的乐观预期，才有可能激发短期股指进一步走高。虽然目前稳增长的微刺激政策仍在延续，9月份数据也出现了一定的企稳迹象，但目前市场需求依然较为疲软，短期出现明显改善的概率较低，预计三季度经济增长仍将低于二季度，有望维持在7.2%左右，但市场对于三季度经济数据不佳消化已久，数据对于市场的影响料将有所弱化，不会对市场形成很大的冲击。因此，10月股指延续9月震荡上行的概率较大，但短期随时有冲高回落的可能。

2、十月需关注的板块

10月20-23日将召开十八届四中全会，把“全面推进依法治国”作为主题。这是自改革开放以来，党历次中央委员会全体会议中，首次将法治作为主题，依法治国方略进入新阶段。涉及依法治国方面的软件、信息安全等概念股可重点关注。



公司地址：成都锦江区下东大街段216号喜年广场A幢608B室

电话：028-86528951

客服专线：4000997169

公司网址：<http://www.chinassic.com/>

客服邮箱：service@chinassic.com

免责声明：本报告仅用于向本信托产品的投资人汇报本产品期内运作情况，本公司不承担以本报告为基础进行的任何投资活动所可能导致的风险。

客服热线：4000997169